



El ambiente
es de todos

Minambiente

BOLETÍN HIDROMETEOROLÓGICO DE LA MOJANA

San Marcos, Sucre 09 de abril de 2021

Hora de la actualización: 12:00 HLC

BOLETÍN No: 308

CONTENIDO

1. CONDICIONES METEOROLÓGICAS

1.1 CONDICIONES METEOROLÓGICAS PRECEDENTES

1.2 CONDICIONES METEOROLÓGICAS ACTUALES

1.3 PRONÓSTICO METEOROLÓGICO DIARIO

2. CONDICIONES HIDROLÓGICAS

2.1 CONDICIONES HIDROLÓGICAS ANTECEDENTES

2.2 CONDICIONES HIDROLÓGICAS ACTUALES

2.2.1 SUBZONA HIDROGRÁFICA DEL RÍO SAN JORGE - CUENCA ALTA

2.2.2 SUBZONA HIDROGRÁFICA DEL RÍO SAN JORGE - CUENCA BAJA

2.2.3 SUBZONA HIDROGRÁFICA DEL RÍO NECHÍ - CUENCA BAJA

2.2.4 DIRECTOS AL BAJO CAUCA - CIÉNAGA LA RAYA ENTRE EL RÍO NECHÍ Y EL BRAZO DE LOBA

2.2.5 DIRECTOS AL CAUCA ENTRE PTO. VALDIVIA Y RÍO NECHÍ

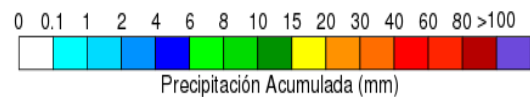
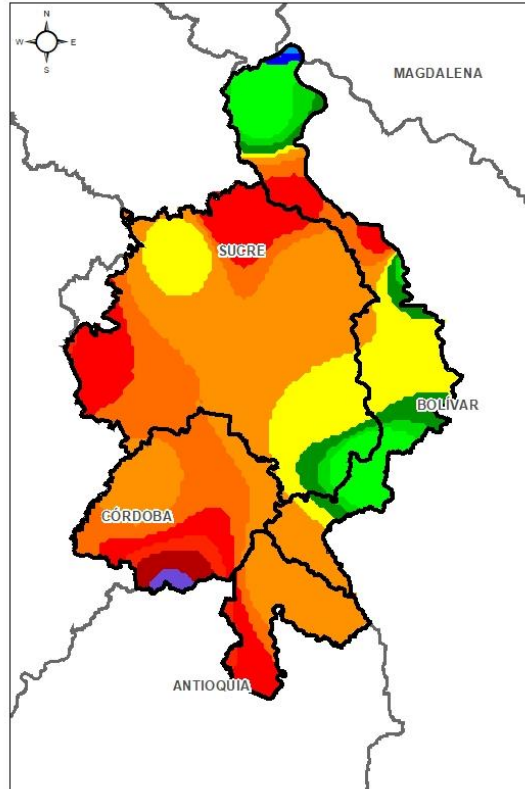
2.2.6 DIRECTOS AL BAJO MAGDALENA ENTRE EL BANCO Y EL PLATO

El Centro Regional de Pronóstico y Alertas Tempranas de la Mojana - CRPA La Mojana, busca fortalecer el sistema de alertas tempranas a través de un continuo monitoreo de las condiciones hidrometeorológicas, la generación de pronósticos meteorológicos y la difusión de alertas para la comunidad y los diferentes sectores productivos de la región.

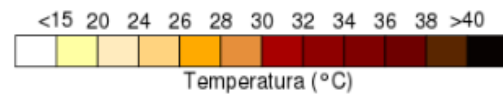
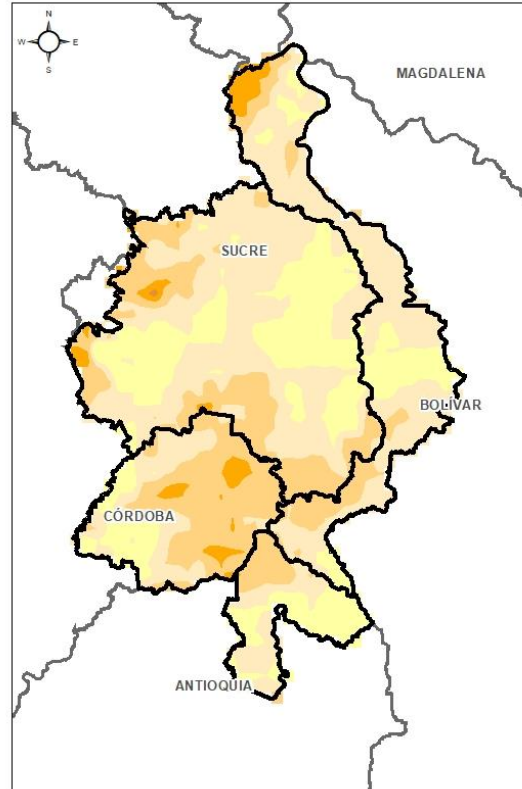
Esta iniciativa hace parte de los proyectos "Reducción del riesgo y la vulnerabilidad frente al cambio climático en la región de La Depresión Momposina", financiado por el *Adaptation Fund* y "*Mojana, clima y vida*", financiado por el Fondo Verde del Clima, implementados por el Ministerio de Ambiente, el Fondo de Adaptación y el PNUD, en alianza con CORPOMOJANA e IDEAM.



1.1 CONDICIONES METEOROLÓGICAS ANTECEDENTES

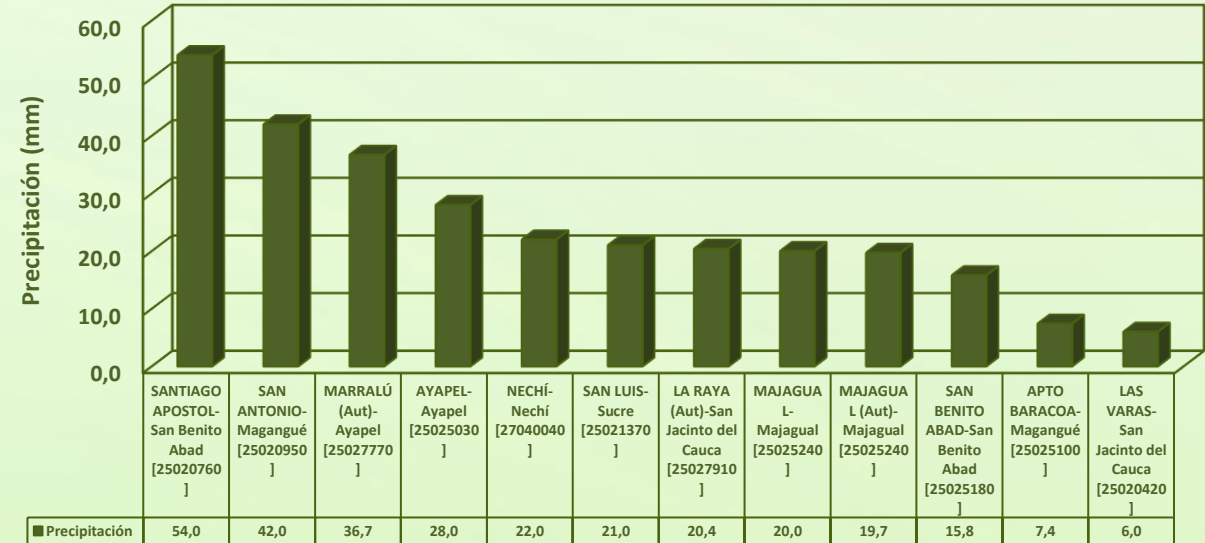


Precipitación acumulada
08/04/2021 (07:00) – 09/04/2020 (07:00).
Fuente: IDEAM



Temperatura superficial máxima por
estimación Satelital 08/04/2021
Fuente: IDEAM

Lluvia Registrada el 08 abril de 2021



RESUMEN DE CONDICIONES DEL DÍA 08 DE ABRIL

Precipitación: Durante la tarde de ayer se mantuvo cielo parcialmente nublado sin lluvias en la región, luego en horas de la noche y madrugada, se incrementó la nubosidad generándose lluvias en toda La Mojana. La estación con mayor registro de lluvia fue Santiago Apóstol en San Benito Abad con 54 mm.

Temperatura: Se registró una temperatura máxima de 34,5°C el día 08 de abril a las 16:00 horas en el municipio de Ayapel y una mínima de 22,6°C en la madrugada del 09 de abril en el municipio de San Benito Abad.

1.2 CONDICIONES METEOROLÓGICAS ACTUALES

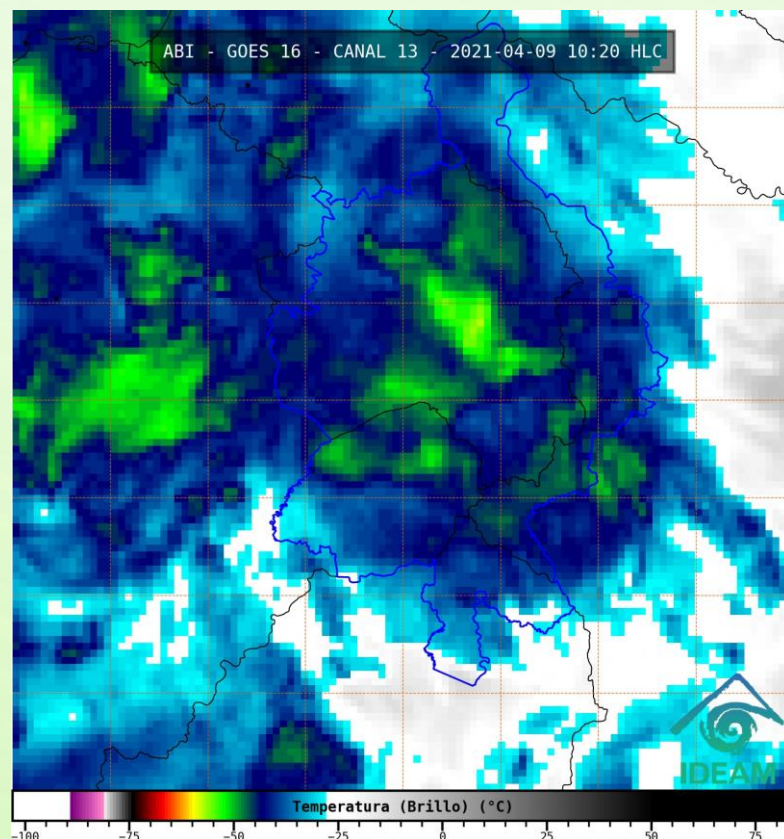


Imagen de satélite IR 10:40 HLC
Fuente: IDEAM

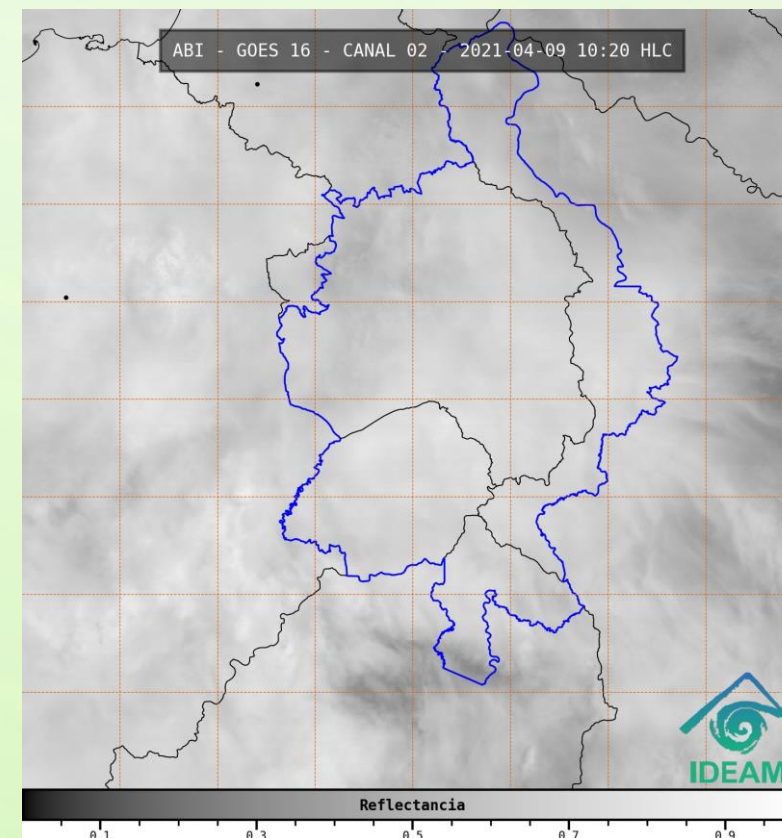


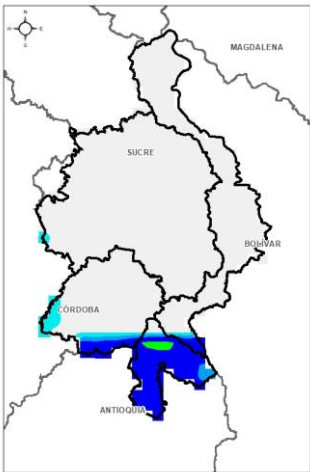
Imagen de satélite VIS 10:20 HLC
Fuente: IDEAM

Recientemente, cielo nublado, con lluvias muy ligeras en diferentes sectores, domina el territorio mojanero.

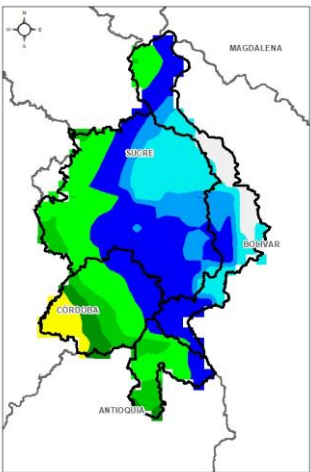
1.3 PRONÓSTICO METEOROLÓGICO



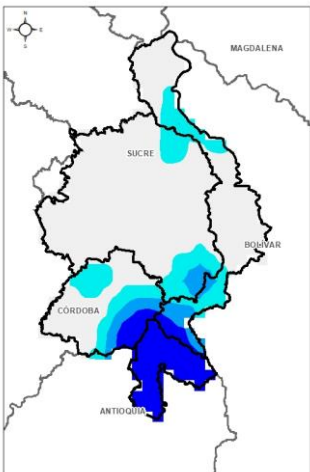
TARDE DEL 09 DE ABRIL



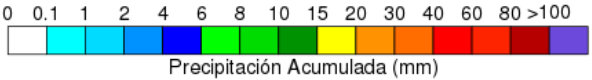
NOCHE DEL 09 DE ABRIL



ACUMULADO DEL 09 AL 10 DE ABRIL

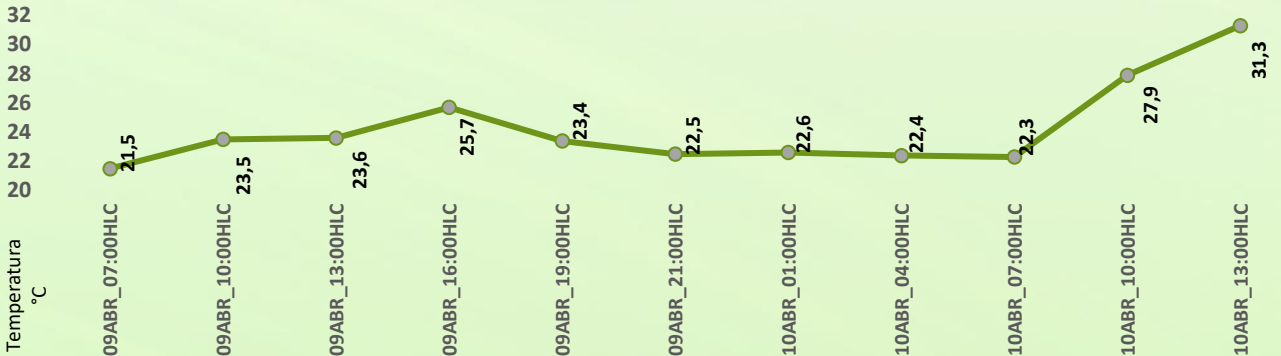


ACUMULADO DEL 10 AL 11 DE ABRIL



Precipitación Acumulada (mm)

Día	Jornada	Temperatura Máxima	Nubosidad	Tipo de Precipitación	Probabilidad de lluvia(%)
VIERNES 09 DE ABRIL	Tarde	30°C	Parcialmente nublado	Sin lluvias	30%
	Noche	25°C	Parcialmente nublado	Lluvias dispersas	70%



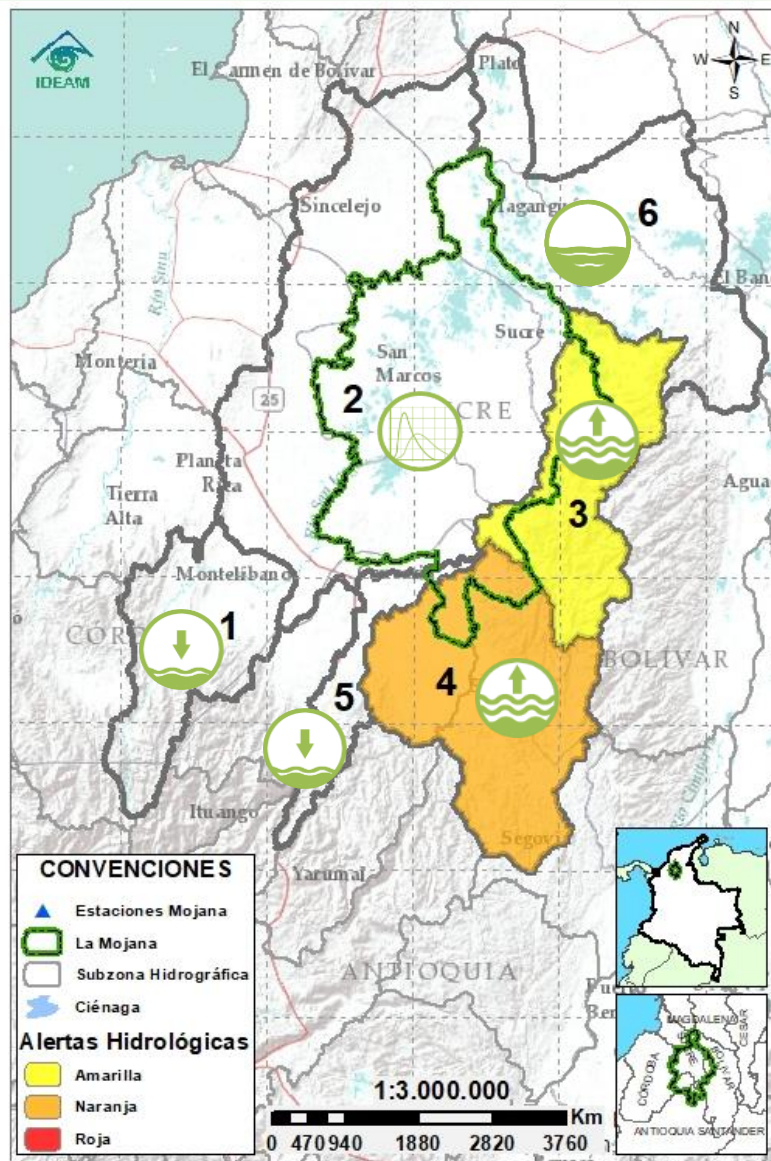
Pronóstico de temperaturas medias para los próximos 02 días

PRONÓSTICO PARA EL VIERNES 09 DE ABRIL Y FIN DE SEMANA

Precipitación: En horas de la tarde se prevé cielo parcialmente nublado sin lluvias, luego en horas de la noche y madrugada se mantiene la condición de cielo parcialmente nublado con posibilidad de lluvias dispersas durante la madrugada, principalmente hacia los municipios de Achí, San Jacinto del Cauca, Nechí y Ayapel. Durante el fin de semana estimamos un descenso de las precipitaciones, teniendo en cuenta que la mayor probabilidad de lluvias ocurra en horas de la noche del sábado, madrugada del domingo y algunas al principio de la mañana del domingo, especialmente hacia sectores de Achí, Majagual, Guaranda, San Marcos, San Jacinto del Cauca, Ayapel y Nechí.

Temperatura: Las temperaturas máximas oscilarán entre los 28°C y 30°C y las mínimas entre los 23°C y 25°C. Las sensaciones térmicas máximas estimadas oscilarán entre los 30°C y 32°C.

2.1 CONDICIONES HIDROLÓGICAS ANTECEDENTES



Condiciones hidrológicas antecedentes para el 08/04/2021

CONVENCIONES DE TERMINOS HIDROLÓGICOS

	Lluvias	Lluvias antecedentes intensas o continuas y/o pronóstico de las mismas, las cuales pueden generar crecientes súbitas en los ríos principales y sus afluentes.
	Descenso	Condición de disminución de niveles.
	Ascenso	Condición de aumento de niveles.
	Creciente súbita	Fenómeno natural que se presenta en los ríos de montaña como consecuencia de la ocurrencia de lluvias intensas o torrenciales en zonas de alta pendiente del cauce principal y sus afluentes.
	Tránsito de crecientes	Es el desplazamiento de una onda de crecienta de aguas arriba hacia aguas abajo de la corriente.
	Creciente por desembalse	Proceso de tránsito del flujo de agua por descarga controlada desde un embalse.
	Inundación	Aumento en los niveles y/o caudales de los cuerpos de agua que superan la capacidad máxima de transporte o modificación de la sección transversal que la reduce, ocasionando el desbordamiento e inundación de sus zonas aledañas.
	Niveles estables	No se presentan fluctuaciones considerables de nivel del cuerpo de agua.



Alerta ROJA

PARA TOMAR ACCIÓN Advierte a los sistemas de prevención y atención de desastres sobre la amenaza que puede ocasionar un fenómeno con efectos adversos sobre la población, el cual requiere la atención inmediata por parte de la población y de los cuerpos de atención y socorro. Se emite una alerta sólo cuando la identificación de un evento extraordinario indique la probabilidad de amenaza inminente y cuando la gravedad del fenómeno implique la movilización de personas y equipos, interrumpiendo el normal desarrollo de sus actividades cotidianas.



Alerta NARANJA

PARA PREPARARSE Indica la presencia de un fenómeno. No implica amenaza inmediata y como tanto es catalogado como un mensaje para informarse y prepararse. El aviso implica vigilancia continua ya que las condiciones son propicias para el desarrollo de un fenómeno, sin que se requiera permanecer alerta.



Alerta AMARILLA




PARA INFORMARSE Es un mensaje oficial por el cual se difunde información. Por lo regular se refiere a eventos observados, registrados o reportados y puede contener algunos elementos de pronóstico a manera de orientación. Por sus características pretéritas y futuras difiere del aviso y de la alerta, y por lo general no está encaminado a alertar sino a informar.

SIN ALERTA La información que se suministra se encuentra fuera de los umbrales de alerta.

2.2 CONDICIONES HIDROLÓGICAS ACTUALES



Descripción condiciones hidrológicas: alerta naranja en el Bajo Nechí y en el Bajo Cauca, en jurisdicción de los municipios de Segovia, Zaragoza, El Bagre, Nechí, San Jacinto del Cauca, Guaranda y Achí, donde los niveles de los ríos Cauca y Nechí continúan en ascenso, condición que se mantendría a lo largo del día, con tendencia hacia la estabilización durante el fin de semana. Adicionalmente, se mantiene la alerta amarilla sobre el río Cauca en el tramo Valdivia-Nechí; sin embargo, actualmente se registra el descenso de niveles, condición que continuará durante las próximas horas. En el alto San Jorge, se registra el ascenso de su aportante el río Uré, se prevé que a partir de la tarde se comience a reflejar el tránsito de esta creciente en el río San Jorge, a la altura de los municipios de Montelíbano y La Apartada. Adicionalmente, la creciente registrada a comienzos de esta semana continúa su tránsito por los municipios de San Benito Abad y Magangué. En el Bajo Magdalena, incluyendo el Brazo de Loba y el Brazo de Mompós, predominan niveles estables.

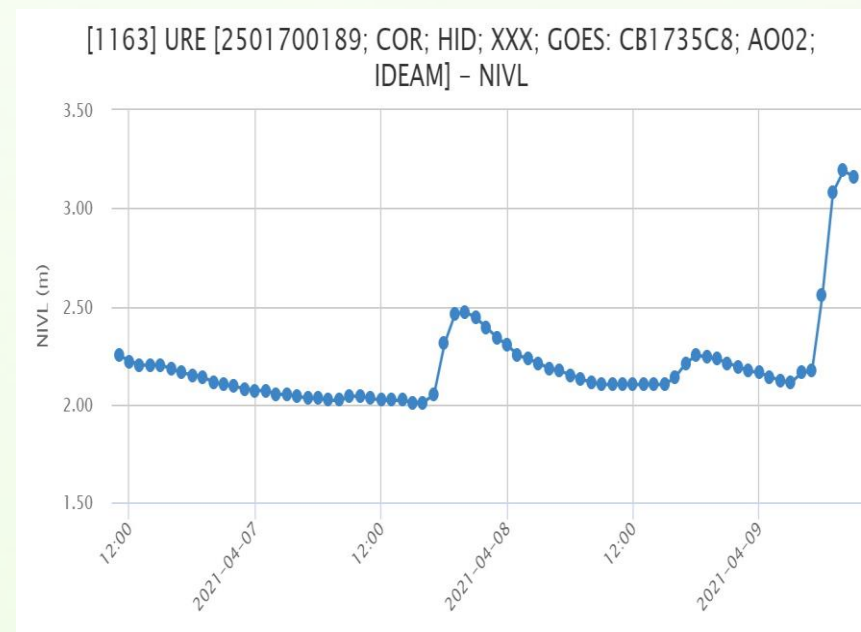
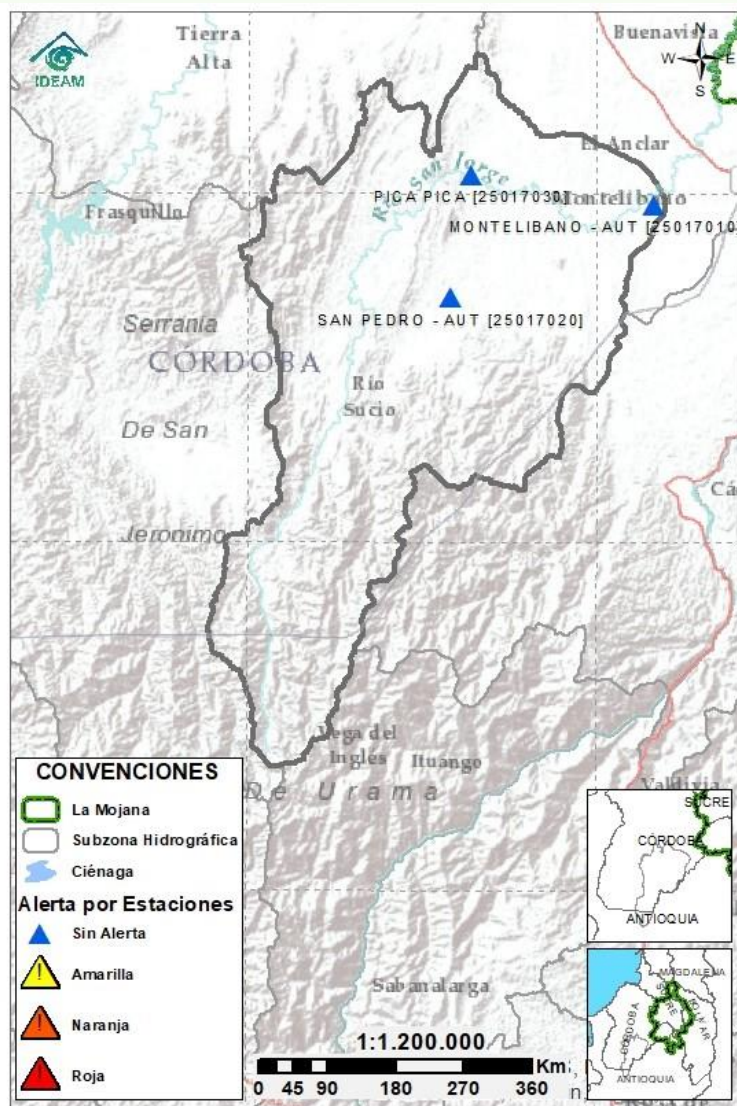
Alerta	Zona Hidrográfica	Subzona o Cuenca Hidrográfica	Condición predominante	Descripción de la alerta hidrológica
Sin alerta	1 Bajo Magdalena-Cauca - San Jorge	Alto San Jorge	 Niveles en ascenso	Niveles en ascenso en los aportantes del río San Jorge, especialmente en el río Uré, condición que se prevé se vea reflejada a la altura de Montelíbano a partir de la tarde.
Sin alerta	2 Bajo Magdalena-Cauca - San Jorge	Bajo San Jorge	 Tránsito de creciente	Tránsito de creciente del río San Jorge en el tramo San Benito Abad – Magangué. Se prevé el incremento de niveles del río en su recorrido por el municipio de Ayapel a partir de la tarde.
	3 Bajo Magdalena-Cauca - San Jorge	Directos al Bajo Cauca-ciénaga La Raya entre el río Nechí y Brazo de Loba	 Niveles en ascenso	Niveles en ascenso en el río Cauca, en el tramo San Jacinto del Cauca-Pinillos, condición predominante a lo largo del día, con tendencia a la estabilización y posterior descenso durante el fin de semana.
	4 Nechí	Bajo Nechí y Directos al Bajo Nechí	 Niveles en ascenso	Niveles en ascenso en el Bajo Nechí, en jurisdicción de los municipios de Zaragoza, El Bagre y Nechí, condición que se espera persista a lo largo del día, tendiendo hacia la estabilización durante el fin de semana.
	5 Cauca	Directos al Cauca entre Pto. Valdivia y río Nechí	 Niveles en descenso	Niveles en descenso en el río Cauca, en su recorrido Valdivia-Caucasia, condición que se mantendría para las próximas horas.
Sin alerta	6 Bajo Magdalena	Directos Bajo Magdalena entre El Banco y Plato	 Niveles estables	Niveles estables en el río Magdalena, incluyendo el Brazo de Loba y el Brazo de Mompós.

Nota 1: Las alertas hidrológicas pueden ser corregidas y/o actualizadas en el futuro. No representa una certificación oficial del IDEAM.

Nota 2: Es probable que los eventos hidrológicos reportados en las alertas emitidas no se estén presentando sobre los ríos principales sino sobre sus afluentes.

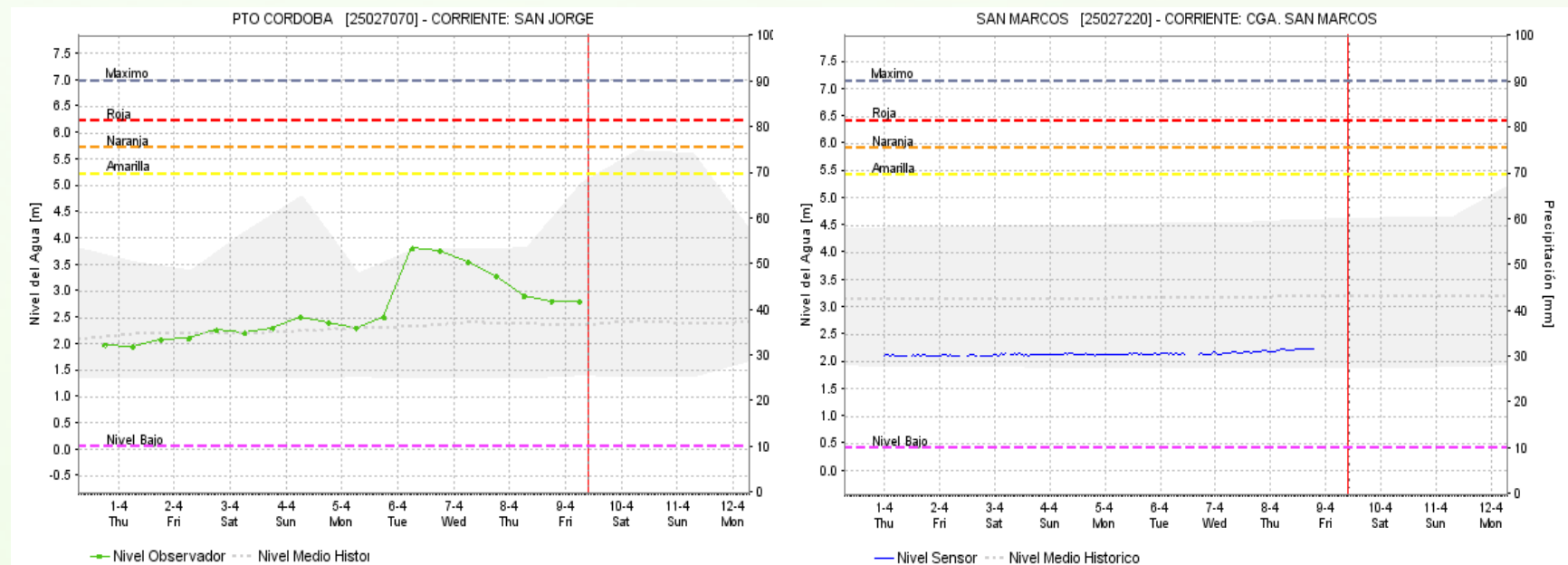
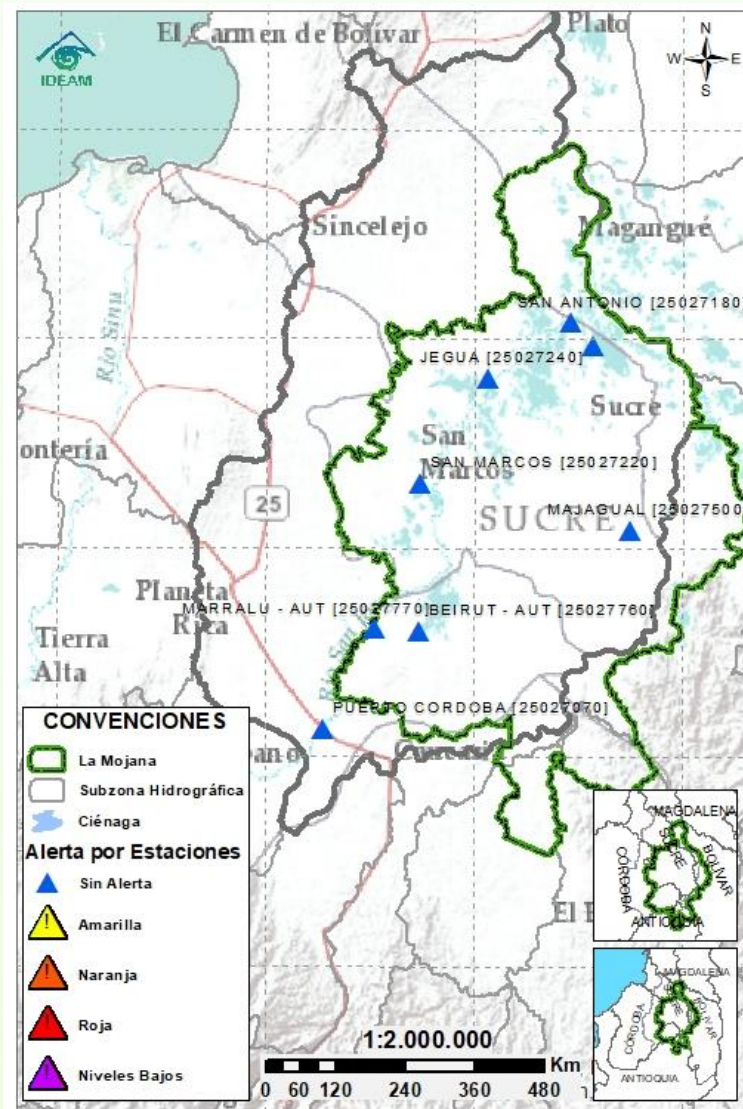
Nota 3: El IDEAM recomienda a la población ribereña estar muy atenta al comportamiento de los niveles de los ríos y atender las recomendaciones que la Unidad Nacional de Gestión del Riesgo de Desastres (UNGRD) emita para la implementación de medidas de contingencia ante posibles afectaciones por desbordamientos e inundaciones.

2.2.1 SUBZONA HIDROGRÁFICA DEL RÍO SAN JORGE CUENCA ALTA



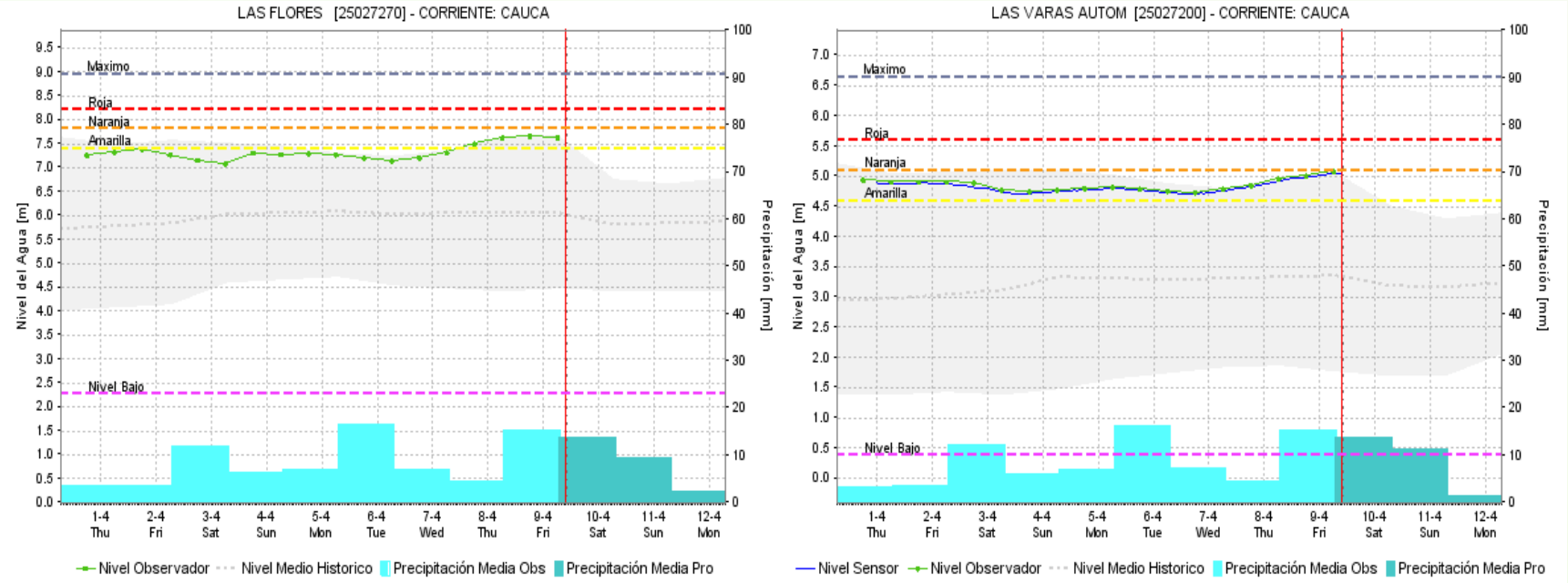
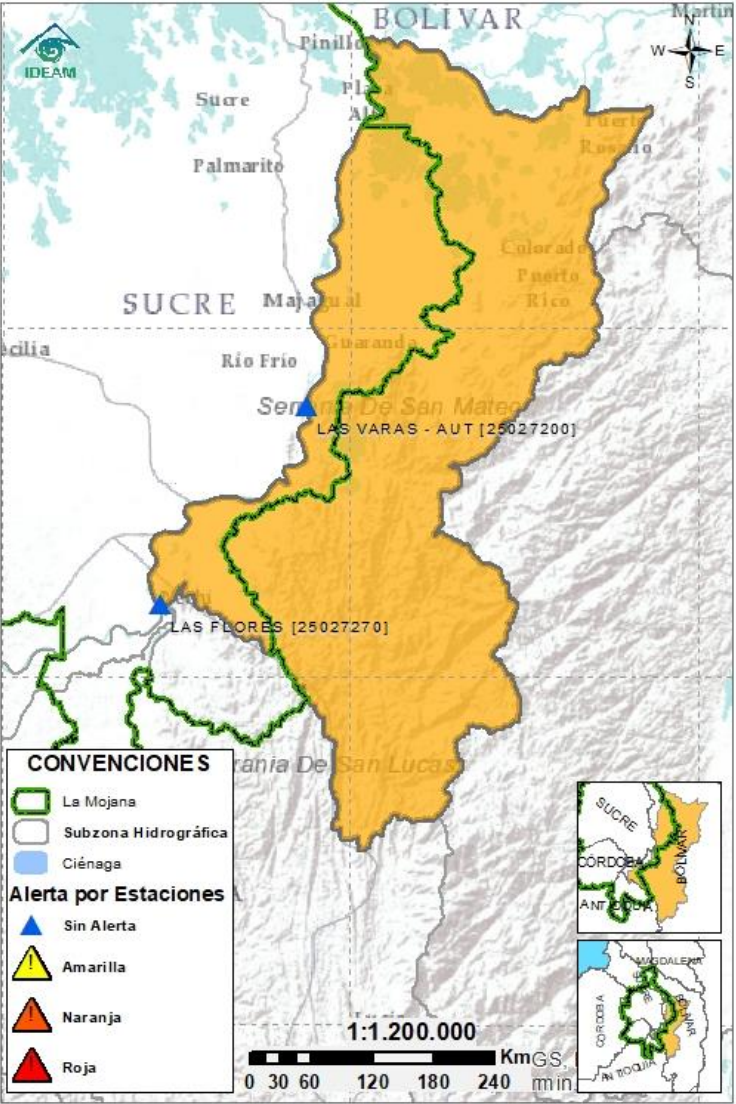
Subzona hidrográfica	Alerta	Descripción
Cuenca alta del río San Jorge	Sin alerta	Ascenso en los niveles de los aportantes al Alto San Jorge, ríos San Pedro (Puerto Libertador) y Uré (San José de Uré), se prevé que a partir de la tarde se comience a reflejar el tránsito de esta creciente en el río San Jorge, a la altura de los municipios de Montelíbano y La Apartada. A lo largo del fin de semana se prevén ligeras fluctuaciones en los niveles.

2.2.2 SUBZONA HIDROGRÁFICA DEL RÍO SAN JORGE CUENCA BAJA



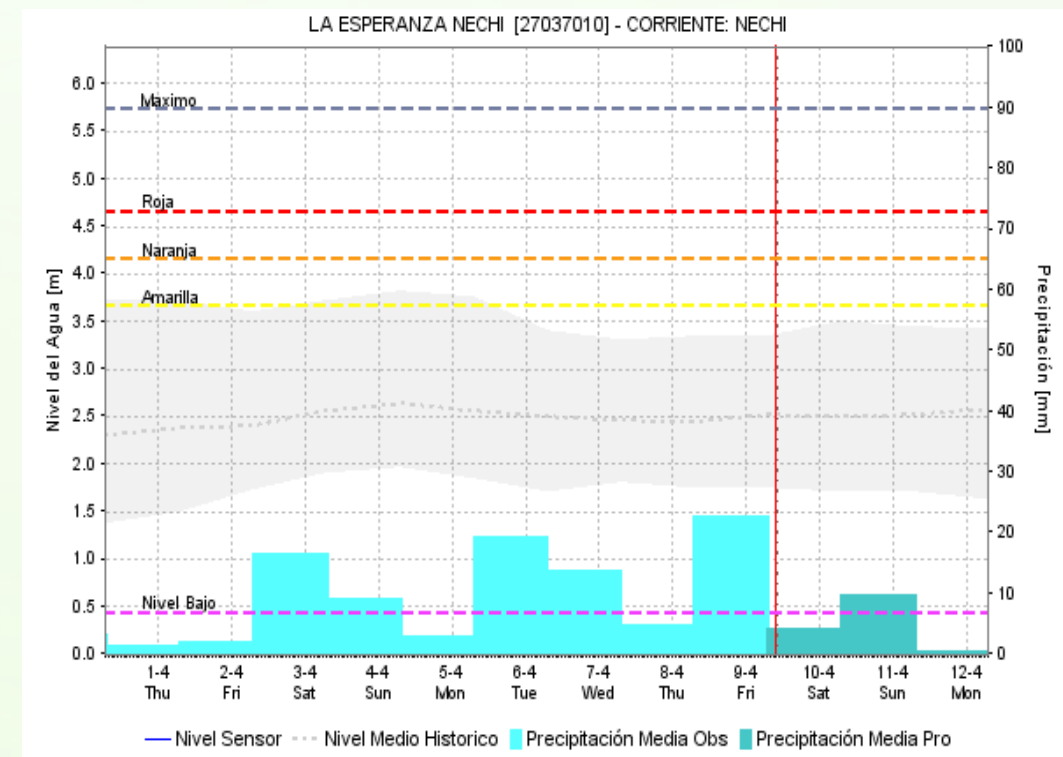
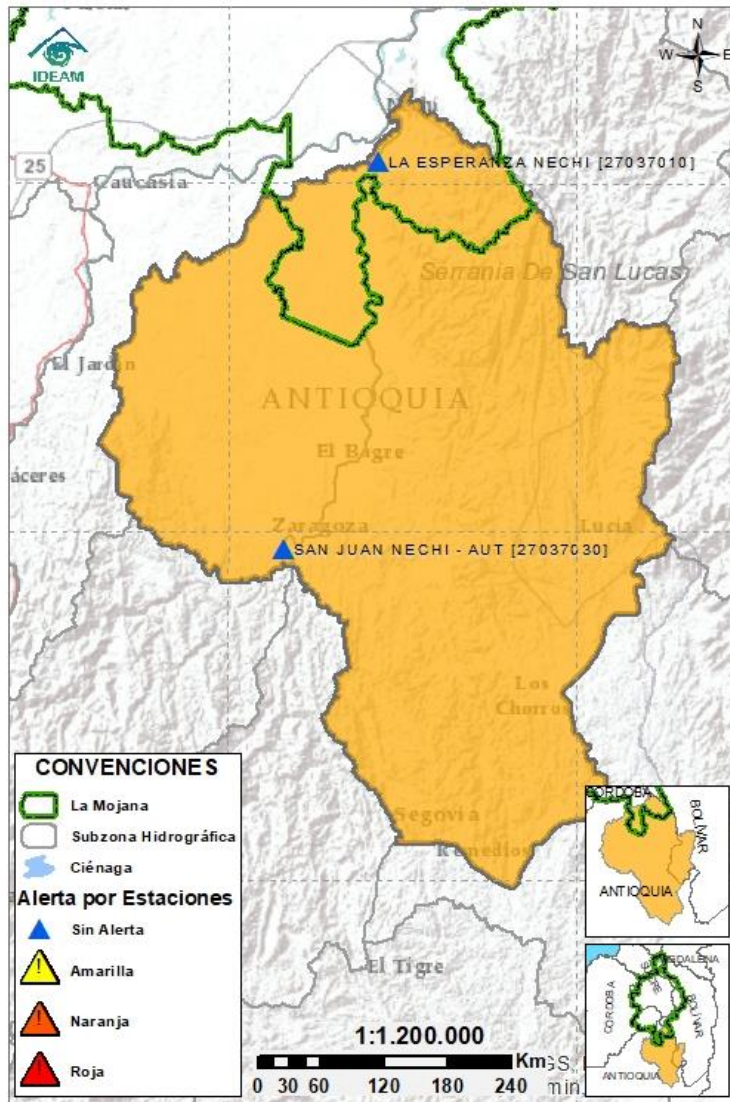
Subzona hidrográfica	Alerta	Descripción
Cuenca baja del río San Jorge	Sin alerta	Descenso de niveles del río a la altura de los municipios de La Apartada y Ayapel (corregimiento Marralú); sin embargo, se prevé que a partir de la tarde se generen nuevos incrementos. Por su parte, la creciente registrada a comienzos de esta semana, se encuentra generando el ascenso ligero de niveles en el tramo San Benito Abad - Magangué. En las ciénagas y caños del Bajo San Jorge, localizadas en los municipios de San Marcos, Ayapel y San Benito Abad, se registran incrementos ligeros de los niveles.

2.2.3 DIRECTOS AL BAJO CAUCA - CIÉNAGA LA RAYA ENTRE EL RÍO NECHÍ Y EL BRAZO DE LOBA



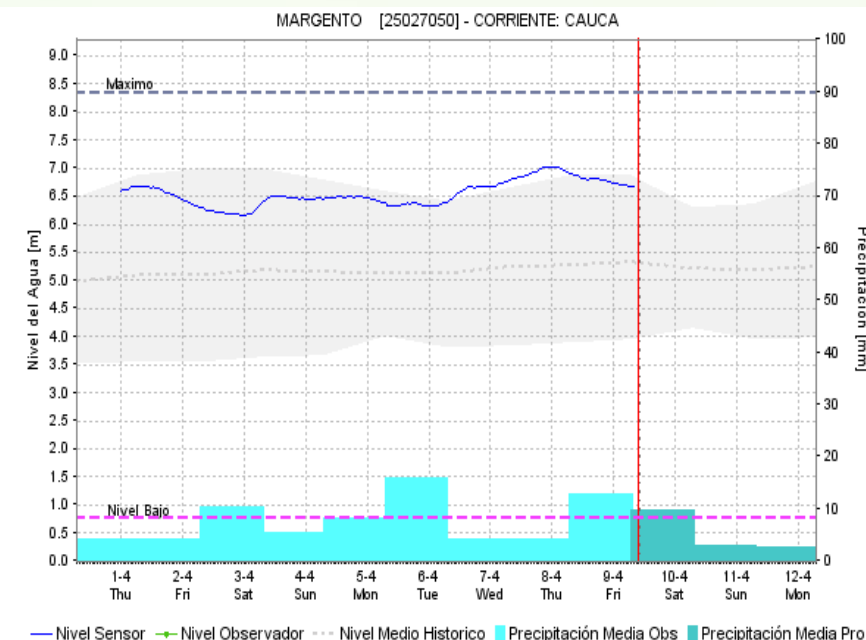
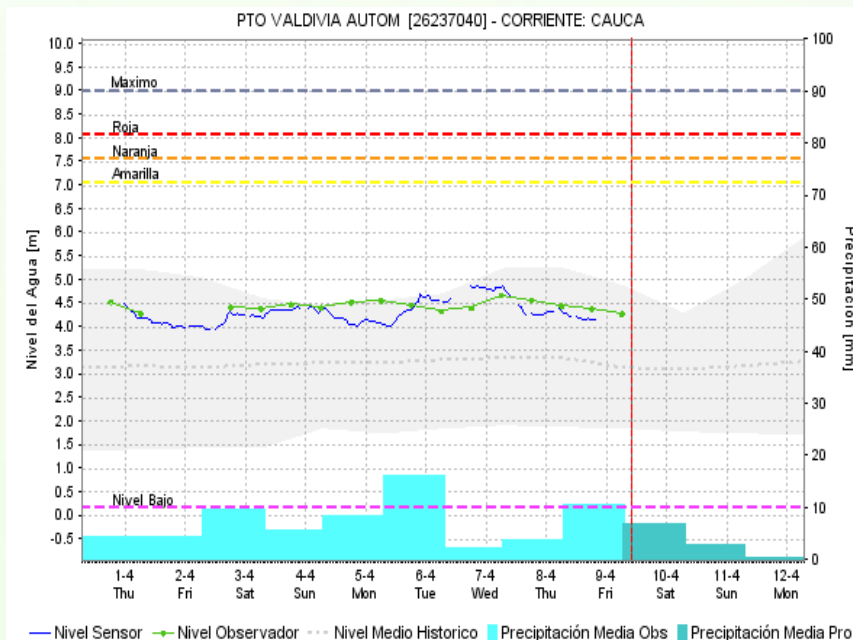
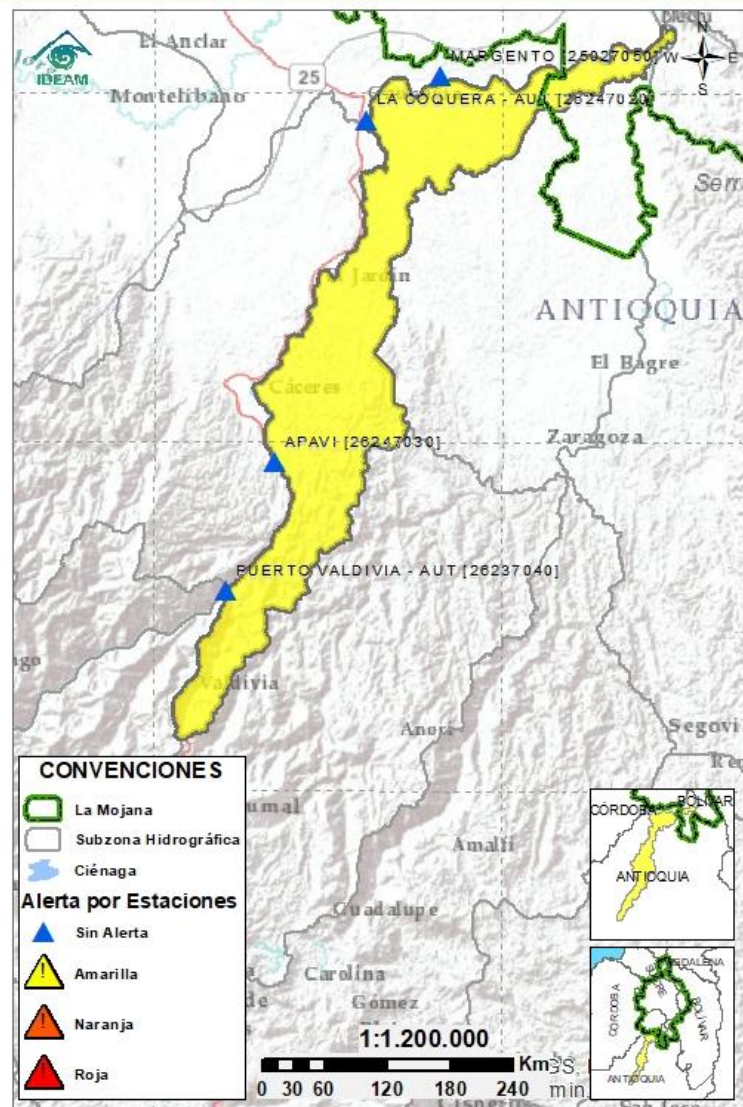
Subzona hidrográfica	Alerta	Descripción
Directos al bajo Cauca- Ciénaga La Raya entre el río Nechí y Brazo de Loba		Ascenso en los niveles del río Cauca, en el tramo comprendido entre San Jacinto del Cauca y Pinillos. Para las próximas horas, se espera que continúe el incremento en el nivel del río, a la altura de los municipios de San Jacinto del Cauca, Guaranda, Achí y Pinillos. A lo largo del fin de semana se prevé un descenso ligero en los niveles.

2.2.4 SUBZONA HIDROGRÁFICA DEL RÍO NECHÍ CUENCA BAJA



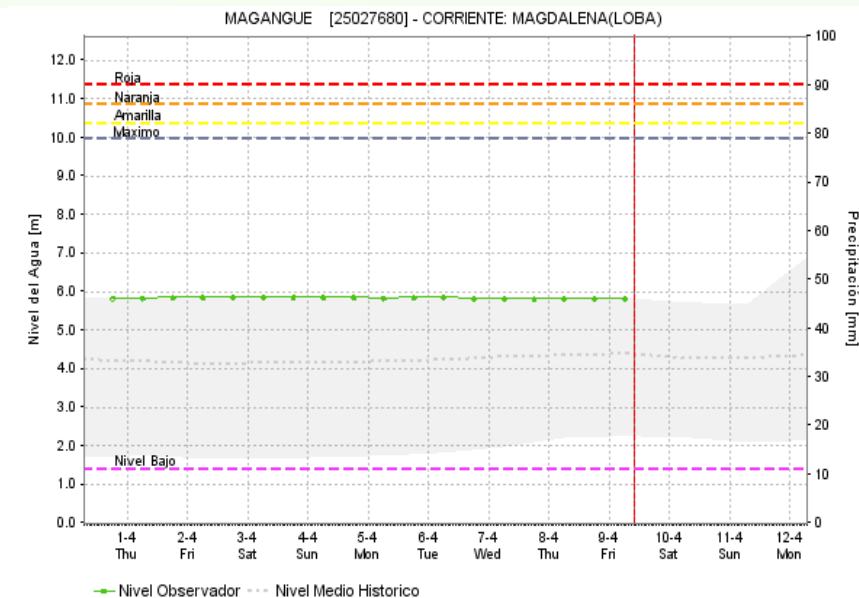
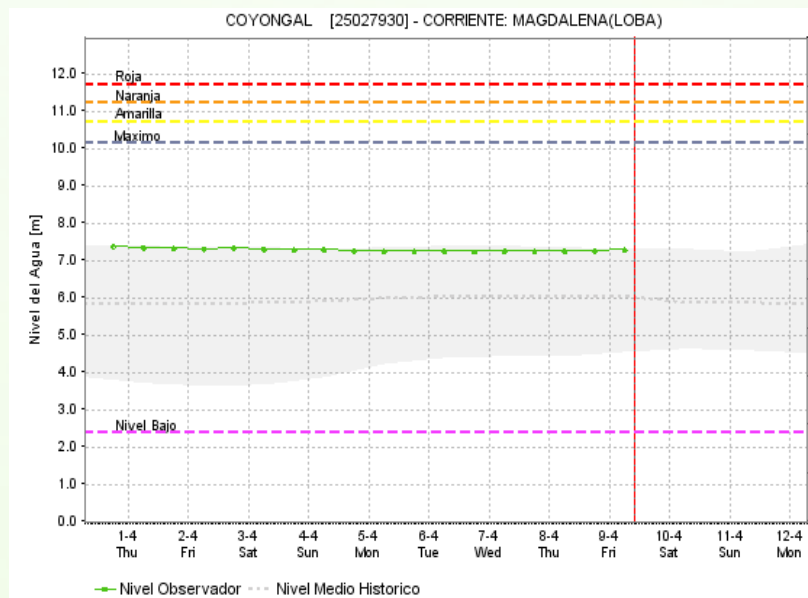
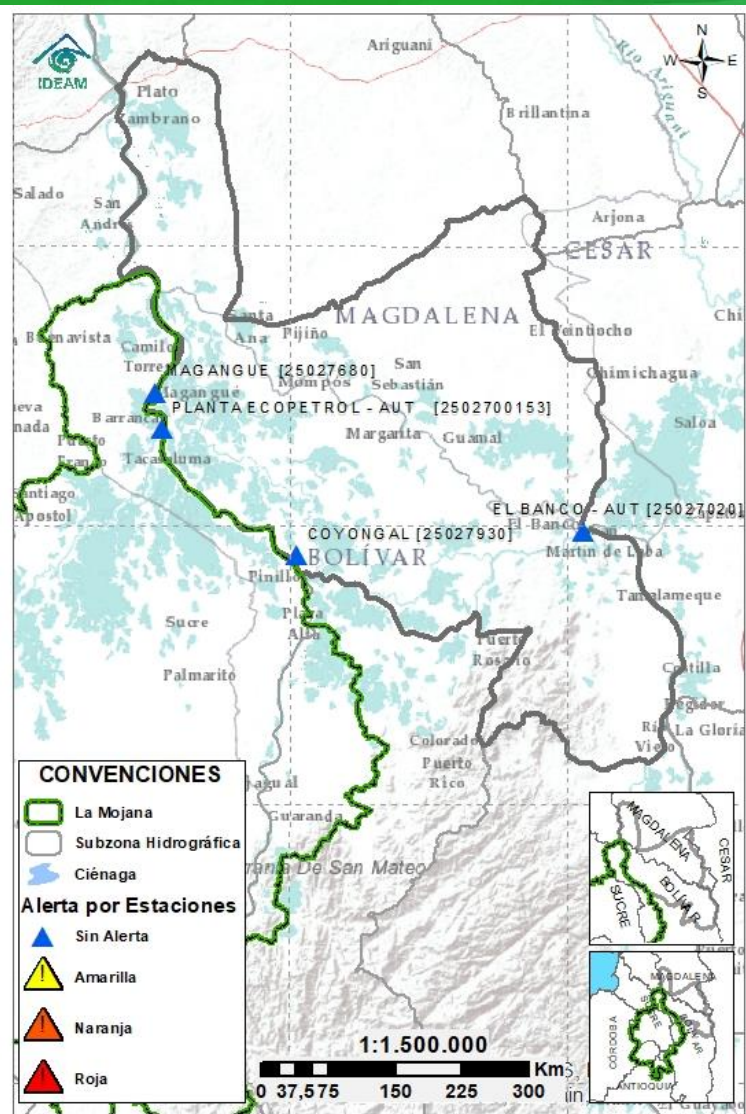
Subzona hidrográfica	Alerta	Descripción
Cuenca baja del río Nechí		Niveles en ascenso en el río Nechí y sus aportantes, condición predominante para las próximas horas. Durante el fin de semana se prevé la estabilización de los niveles y posterior descenso.

2.2.5 DIRECTOS AL CAUCA ENTRE PTO. VALDIVIA Y RÍO NECHÍ



Subzona hidrográfica	Alerta	Descripción
Directos al Cauca entre Pto. Valdivia y río Nechí	Sin alerta	Niveles en descenso en el río Cauca en su recorrido por los municipios de Valdivia, Cáceres, Caucasia y Nechí, condición que se extendería para las próximas horas. No se descartan ligeros incrementos a lo largo del fin de semana.

2.2.6 DIRECTOS AL BAJO MAGDALENA ENTRE EL BANCO Y EL PLATO



Subzona hidrográfica	Alerta	Descripción
Directos Bajo Magdalena entre el Banco y el Plato	Sin alerta	Niveles estables en el río Magdalena (entre El Banco y Plato), en el Brazo de Loba (El Banco, San Martín de Loba, Hatillo de Loba, Barranco de Loba y Pinillos) y en el Brazo de Mompós (municipios de Guamal, San Sebastián de Buenavista, Mompós, San Zenón, Talaigua Nuevo, Santa Ana y Santa Bárbara de Pinto). No se prevé cambios en el comportamiento descrito a lo largo del fin de semana.



Estaciones Meteorológicas Automáticas y Convencionales en la región de La Mojana

Leyenda	Estación	Municipio	Departamento	Tipo	Código
B1	Aeropuerto Baracoa	Magangué	Bolívar	Convencional	25025100
B2	Planta Ecopetrol	Magangué	Bolívar	Automática	250270153
B3	Las Varas	San Jacinto del Cauca	Bolívar	Convencional	25027200
C1	Ayapel	Ayapel	Cordoba	Convencional	25025030
C2	Caño Barro	Ayapel	Cordoba	Automática	13027040
C3	Marralú	Ayapel	Cordoba	Automática	25027770
S1	Majagual	Majagual	Sucre	Convencional	25020340
S2	San Benito Abad	San Benito Abad	Sucre	Convencional	25025180
S3	Santiago Apóstol	San Benito Abad	Sucre	Convencional	25020760
S4	San Marcos	San Marcos	Sucre	Automática	25025340
S5	San Luis	Sucre	Sucre	Convencional	25021370

Horarios de monitoreo y pronóstico de las condiciones meteorológicas





El ambiente
es de todos

Minambiente

EQUIPO DE TRABAJO CRPA LA MOJANA

Elaborado por:

RAFAEL ELÍAS MUNDARAY MAGO, Meteorólogo
LIZETH NATALIA MUÑOZ HERRERA, Hidróloga

Con la colaboración de:

JAIRO VÉLEZ, Profesional SIG
MAYERLIN SANDOVAL, Comunicadora

MYRIAM ANDREA CALDERÓN,
Asesor Sistema de Alertas Tempranas

www.corpomojana.gov.co

Correo Electrónico:

corpomojana@corpomojana.gov.co

Cra. 21 # 21 A – 44 San Marcos - Sucre

Teléfono: (+575) 295 5347

YOLANDA GONZALEZ HERNÁNDEZ,

Directora General IDEAM.

DANIEL USECHE SAMUDIO,

Jefe Oficina del Servicio de Pronósticos y Alertas

www.ideam.gov.co/

Correos electrónicos:

servicio@ideam.gov.co,

alertas@ideam.gov.co

Calle 25 d # 96b - 70, piso 3. Bogotá, D.C.

Teléfono: 307 5625 ext. 1334 - 1336.

LILIANA QUIROZ, Directora General de la Corporación para el
Desarrollo Sostenible de La Mojana y el San Jorge –
CORPOMOJANA.

ÉDGAR ORTIZ PABÓN, Gerente del Fondo Adaptación

DIANA ISABEL DIAZ, Coordinadora del Proyecto
Mojana Clima y Vida.

